

**APROBAT  
MANAGER  
Dr. Aurica ICHIM**

## **MEMORIU**

**privind amenajarea Sălii nr. 3 din cadrul Muzeului Municipal „Regina Maria” Iași  
conform tematicii aprobate de Consiliul Științific**

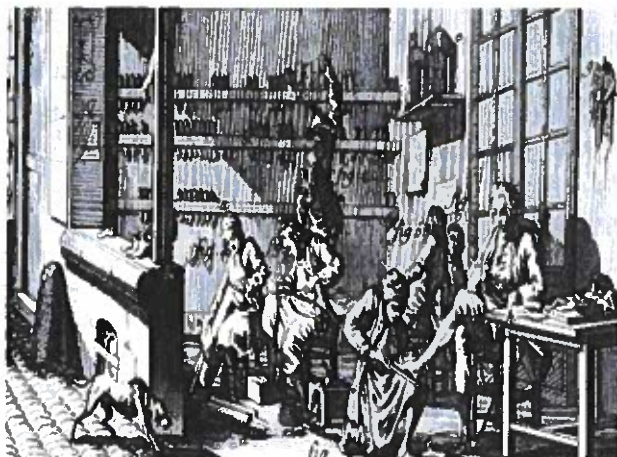
**Autoritatea contractantă dorește amenajarea sălii nr. 3 din cadrul Muzeului Municipal „Regina Maria” Iași, sens în care solicităm o estimare a valorii viitorului contract care să conțină Conceptul expozițional și punerea în operă a acestuia**

**Motivare: Ca oraș important al Moldovei, iar din sec. XVII capitală a țării, Iașii au fost un important centru economic. Fiind reședință a domnilor, în mod obligatoriu aici poposeau și își ofereau mărfurile negustori veniți uneori de la distanță, de dincolo de mare, din Orientul Apropiat, Crimeea, Grecia sau Istanbul, care vindeau produse fine și scumpe, stofe și mirodenii. La Iași, ei se întâlneau cu cei veniți dinspre Germania, Polonia, Transilvania, cu postavuri și obiecte prelucrate din metal, dar și cu cei din Rusia, cu blănuri scumpe de animale sălbatice, mult căutate și apreciate de domni și boieri. Unele din aceste produse erau prelucrate de meșterii din oraș, la fel cum mulți meșteri răspundeau cererii de mărfuri locale. Grupați în bresle, întâlnim aici blănari, croitori, cizmari, abăgeri, băibărăcari, tălpălari, dar și măcelari, brutari, pietrari și chiar și cei ce cântau la instrumente erau adunați în breasla lor, a lăutarilor. O lumea pestriță, cu obiceiuri și practici proprii, specifică lumii urbane de la graniță, dintre Est și Vest, dintre medievalitate și modernitate.**

### **Idei expoziție:**

- ilustrarea unei dughene negustorești din Iașii secolului XVIII- XIX, pornind de la modelul oferit de imaginea Uliței Sf. Vineri cu dugheana de la Casa Dosoftei;**
- digital: breslele Iașilor, cu scurt istoric și explicații; hartă cu plasarea pe planul orașului a breslelor;**
- elemente de circulație monetară;**
- iluminatul se va face punctual, marcând centrul de interes al fiecărui segment din cadrul expoziției;**
- unele aspecte vor fi redată grafic.**

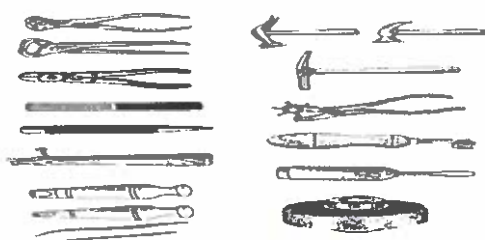
## ATELIER DE CIZMĂRIE



\*imagine orientativă interior atelier cizmărie



\*imagine cizmar secolul al XIX-lea



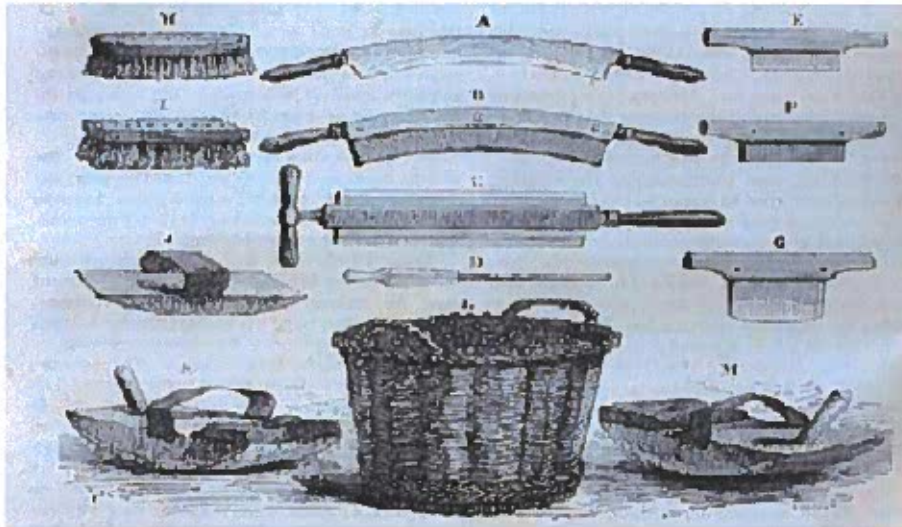
\*instrumente atelier cizmar

### Inventar:

- min. 10-15 instrumente necesare atelierului;
- min. 1 manechin/ personaj în poziție de lucru, echipat corespunzător (sec. XIX);
- proiecție verticală cu aspecte relevante din veacul al XIX-lea

# ATELIER TĂBĂCAR

## Instrumente tăbăcărie

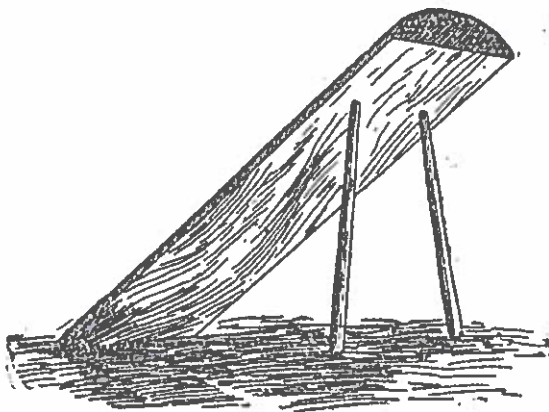


### 1. Cuțite tăbăcar





**2. Grinzi – aproximativ 2 m.**



**3. Perii pentru curățat pielea**



**4. Echipamentul meșterului: mănuși, șorț (opțional), cizme**



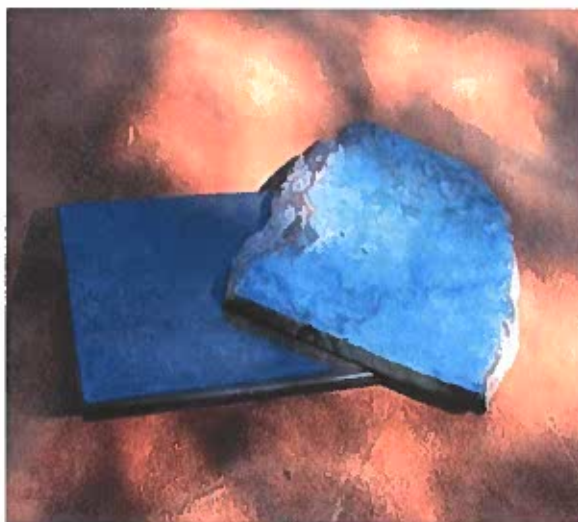
## 5. Recipiente pentru spălat pielea



## 6. Masă pentru netezit pielea



## 7. Instrument pentru netezit pielea





### 8. Instrument pentru netezit pielea cu grăsime animală



### 9. Uscător

### 10. Instrument pentru încrețit pielea



### 11. Țăruș



#### Inventar:

- min. 10-15 instrumente necesare atelierului;
- min. 2 manechin/ personaj în poziție de lucru, echipat corespunzător (sec. XIX);
- proiecție verticală cu aspecte relevante din veacul al XIX-lea;

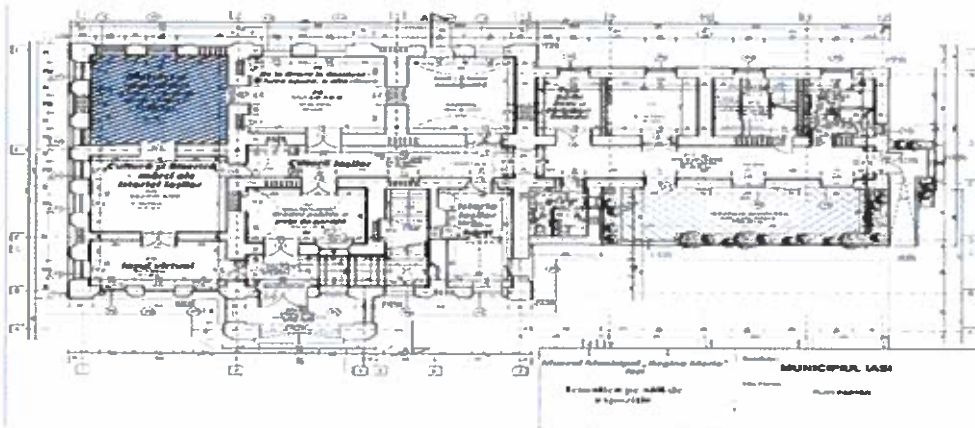
## DUGHEANĂ SEC. XIX

Muzeul fiind situat în vatra istorică a oraşului, vor fi redată fizic și prin proiecție aspecte privind dughenele de la Biserica Armenească, Biserica Sf. Sava, Biserica Sf. Vineri Palatul Domnesc și Piața Beilicului:

- ilustrarea unei dughene negustorești din Iași secolului XVIII- XIX

Inventar:

- 2 manechine ;
- 1 interior pe rafturi, care să cuprindă produse comercializate în perioada menționată.



Întocmit,

Muzeograf: Gorea Alexandru